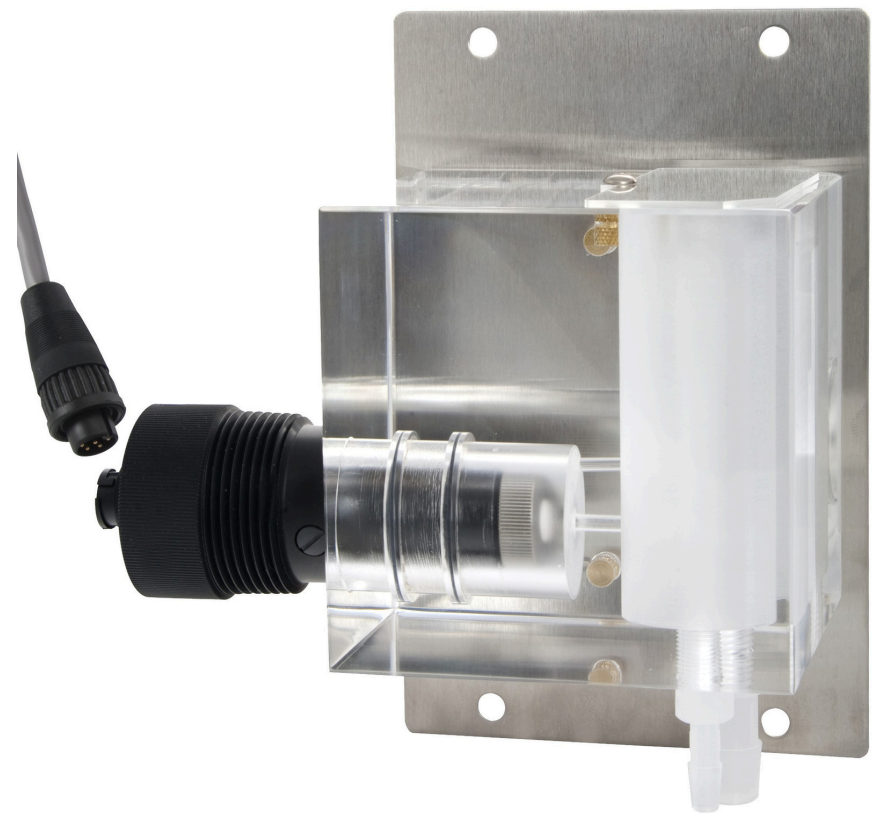


CL 7901

SISTEMA COMPLETO CON SENSOR POLAROGRAFICO DE MEMBRANA PARA CL2 LIBRE RESIDUAL

- **Materiales:**
Noryl y acero inoxidable
- **Tiempo de respuesta:**
90% en 60 segundos
- **Escala de temperatura:**
5°C a 55°C
- **Sensor de temperatura:**
RTD Pt100 incluido en el sensor
- **Tipo de célula:**
sistema con rebosadero
- **Flujo de entrada:**
25 a 110 L/h
- **Conexión:**
Entrada: 1/4" Descarga: 1/2"



COMPATIBILIDAD CON:

- CL 3436
- CL 3630
- CL 7687
- CL 7635
- CL 7335
- CL 6587